

## Produktübersicht

### Inficon

Kategorie: Kälte-Klima-Tools -> Lecksuchgerät brennbare Kältemittel



Inspired by visions. Proven by success. *Made in USA*



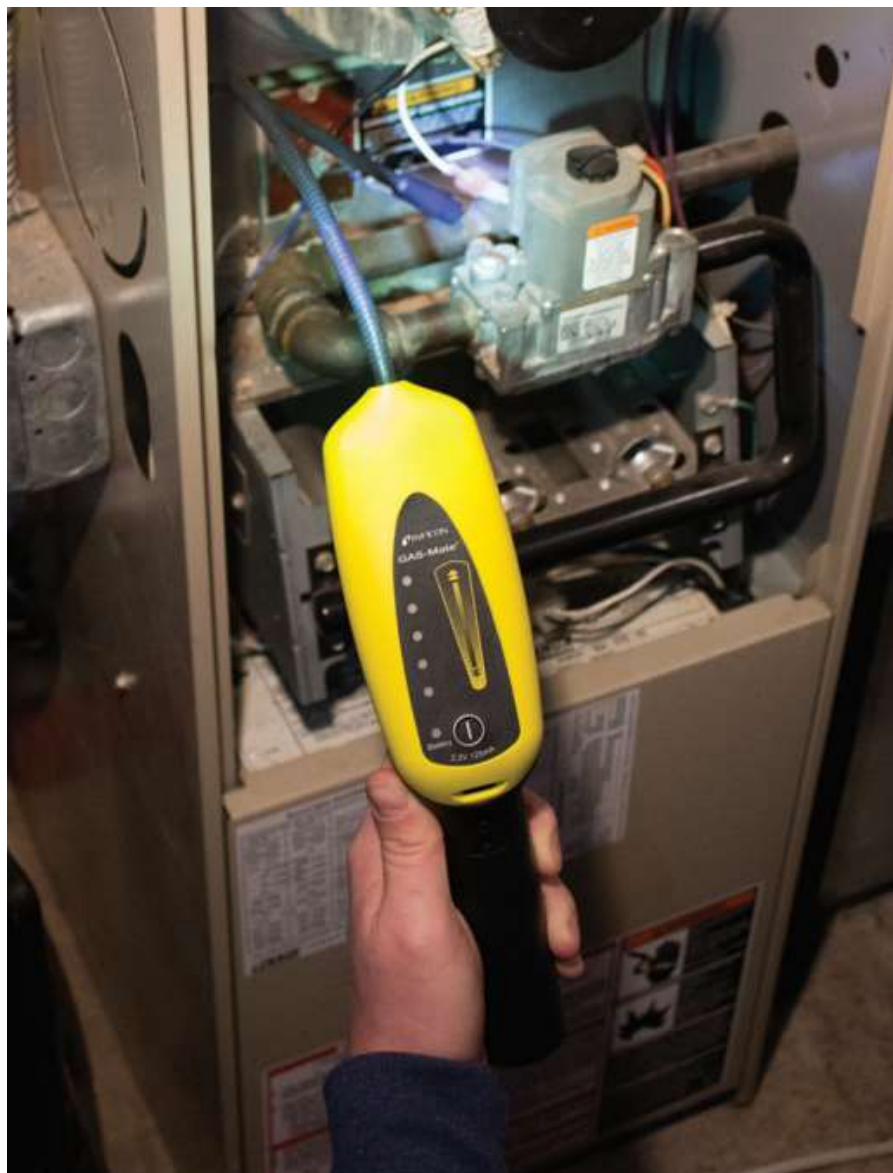
OEHME Systeme

*Exklusives Vertriebsrecht (RDA)*

## GAS-Mate®

### Lecksuchgerät für brennbare Gase

Sicheres Lokalisieren von Leckagen von brennbaren Kältemitteln wie Propan, Isobutan und Ammoniak, sowie Formiergas. Selbst-kalibrierend! Hervorragendes Gerät mit doppelter Genauigkeit im Vergleich zu anderen Lecksuchgeräten. Sehr robust mit extra langer Sondenspitze.



Jörg Oehme – Systeme e.K.  
Industrievertretungen  
Am Wildenkiel 14  
D-37603 Holzminden

Tel. +49 (0)5536 42 199-80  
Fax +49 (0)5536 42 199-84  
info@oehme-systeme.de  
www.oehme-systeme.de

## Produktübersicht

### Inficon

Kategorie: Kälte-Klima-Tools -> Lecksuchgerät brennbare Kältemittel



Inspired by visions. Proven by success. *Made in USA*



OEHME Systeme

*Exklusives Vertriebsrecht (RDA)*

## MERKMALE

- Empfindlich bis 5 ppm Methan
- Detektion von brennbaren Kältemittel: R290, R600a und R441a
- Detektion von Formiergas (95% Stickstoff, 5% Wasserstoff)
- Automatische Kalibrierung
- Kleiner Sensor und kleine Sondenspitze für Leckprüfung in weniger zugänglichen Bereichen
- LED's und akustische Alarmer unterschiedlicher Lautstärke zeigen die Leckageintensität an
- Einstellbaren Empfindlichkeit Hi/Lo

Von MET Laboratories als eigensicher zur Verwendung in brennbaren bzw. explosionsgefährdeten Umgebungen zertifiziert (CE, UL913, ATEX)

## LIEFERUMFANG

GAS-Mate Lecksuchgerät, robuster Kunststoffkoffer, 2 handelsübliche Alkali-Batterien „D“ (Batterielebensdauer ca. 30 Stunden).

## ERSATZTEIL

GAS-Mate-Austauschsensor (Länge 43cm)

## DETAILS

Gewicht mit Akku: 0,7kg

Betriebstemperatur: 0°C - +45°C

Lagertemperatur: -10°C - +60°C

---

**Hersteller:** INFICON - USA

Jörg Oehme – Systeme e.K.  
Industrievertretungen  
Am Wildenkiel 14  
D-37603 Holzminden

Tel. +49 (0)5536 42 199-80  
Fax +49 (0)5536 42 199-84  
info@oehme-systeme.de  
www.oehme-systeme.de